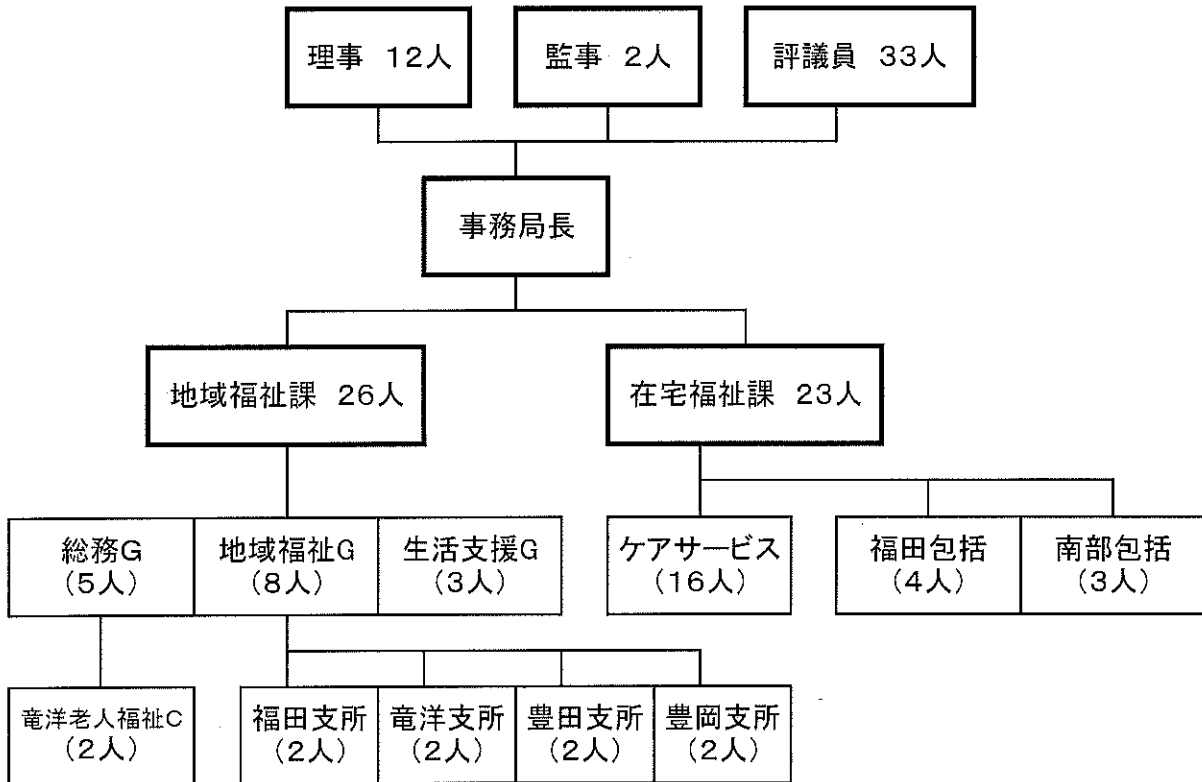


磐田市社協組織概要図

平成26年4月1日現在



職員体制

課	部署	正規	嘱託	臨時	計
	事務局長兼課長	0	1	0	1
地域福祉課	本所	13	0	3	16
	支所	4	3	1	8
	竜洋老人福祉センター	0	0	2	2
在宅福祉課	ケアサービス事業所	10	5	1	16
	福田地域包括支援センター	2	2	0	4
	南部地域包括支援センター	3	0	0	3
計		32	11	7	50

* 本所正規職員には、市出向1人、育児休業1人を含む