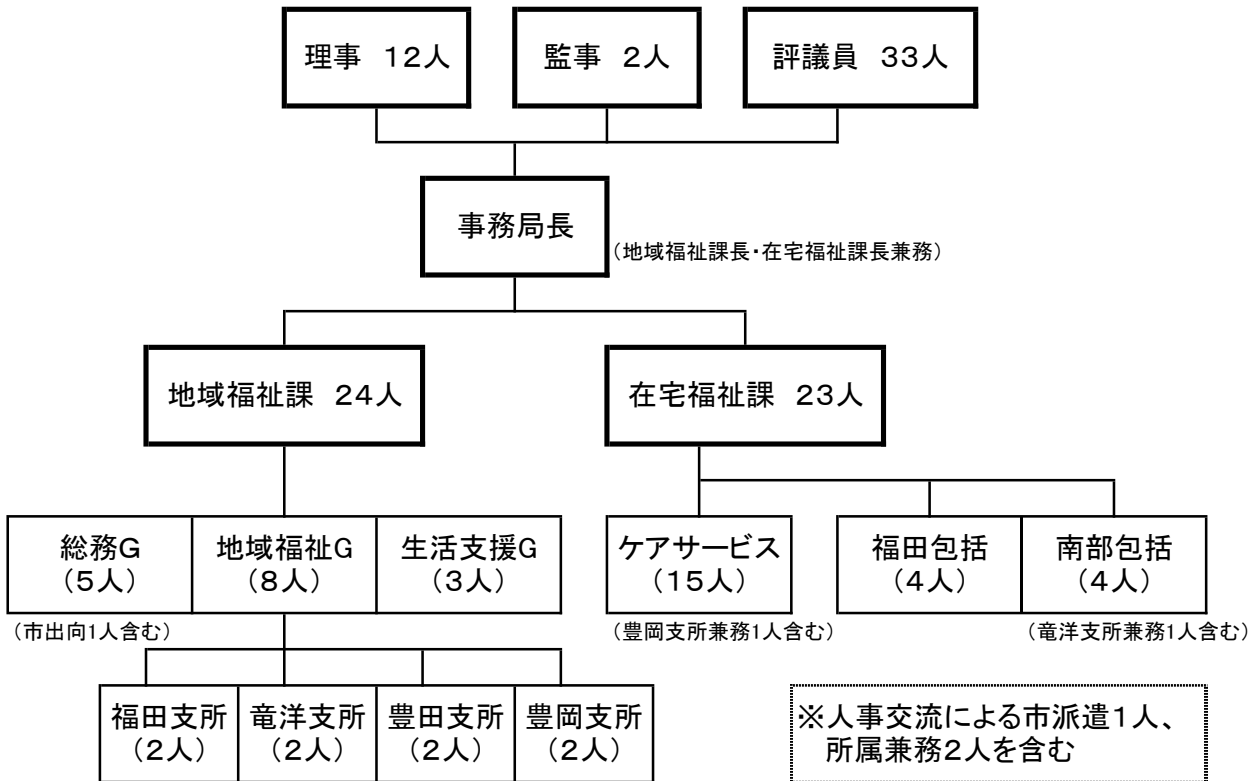


# 磐田市社協組織概要図

平成30年4月1日現在



## 職員体制

課	部署	正規	嘱託	臨時	計
	事務局長兼課長	0	1	0	1
地域福祉課	本所	13	0	3	16
	支所	4	1	3	8
在宅福祉課	ケアサービス事業所	7	6	2	15
	福田地域包括支援センター	3	0	1	4
	南部地域包括支援センター	3	0	1	4
計		30	8	10	48

- \* 本所正規職員には、人事交流による市派遣1人を含む。
- \* ケアサービスには、豊岡支所兼務の嘱託事務員1人を含む。
- \* 南部地域包括支援センターには、竜洋支所兼務の臨時事務員1人を含む。