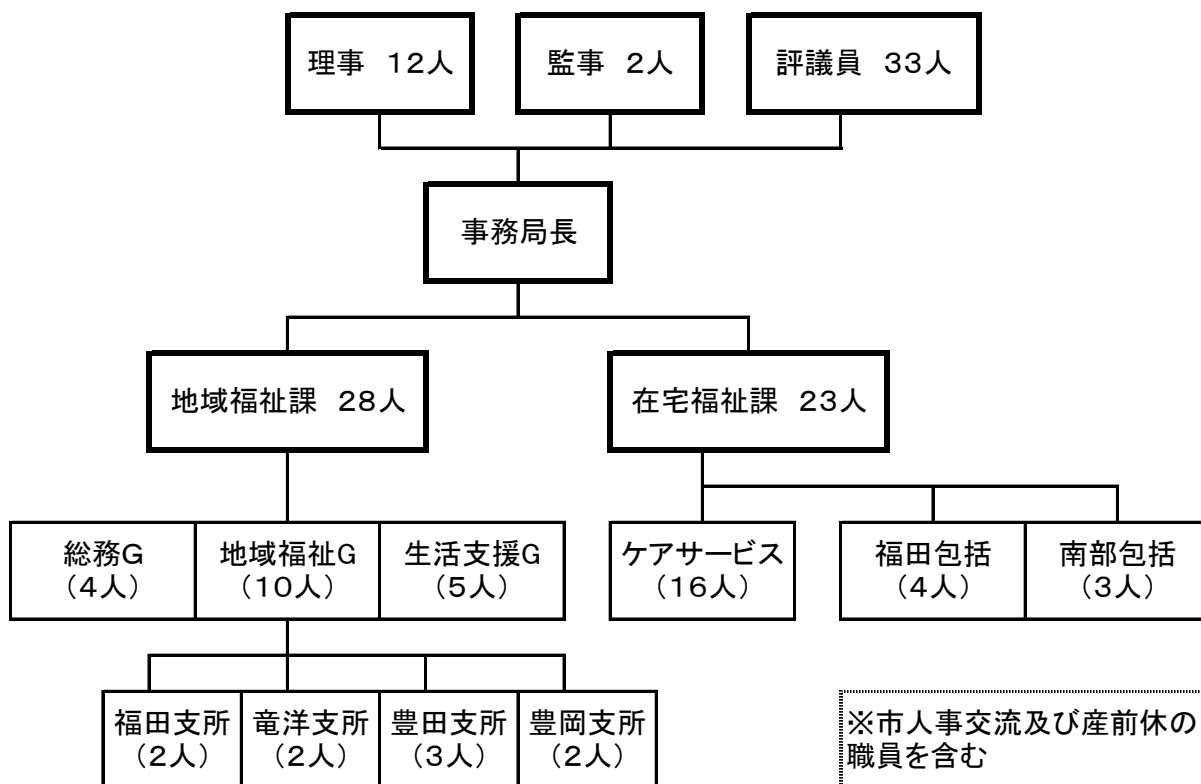


磐田市社協組織概要図

平成28年4月1日現在



職員体制

課	部署	正規	嘱託	臨時	計
	事務局長兼課長	0	1	0	1
地域福祉課	本所	14	1	4	19
	支所	4	2	3	9
在宅福祉課	ケアサービス事業所	9	5	2	16
	福田地域包括支援センター	3	1	0	4
	南部地域包括支援センター	3	0	0	3
計		33	10	9	52

* 本所正規職員には、市へ人事交流派遣中2人、市より人事交流派遣1人を含む

* 支所嘱託職員には、産前休1人を含む。