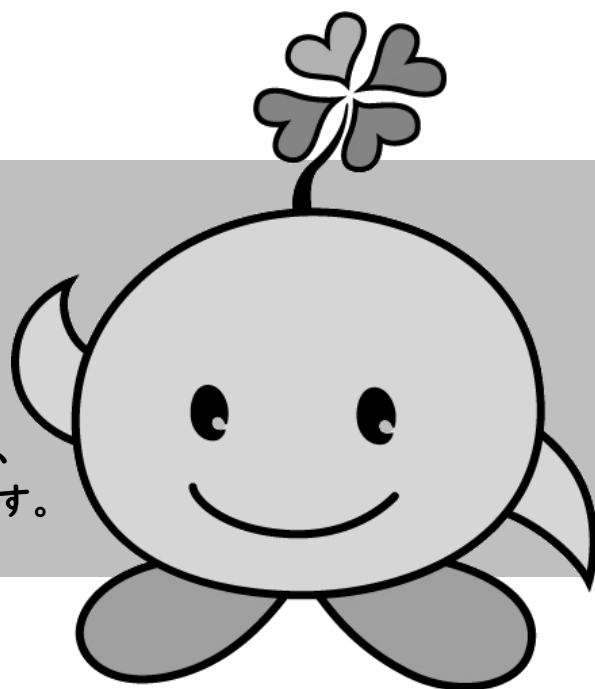


こころに寄りそうサロン、 やっています。

心をほっとさせたい。そんな方のために。
ボランティアを中心とした居場所づくりを
行っています。

お茶を飲みながらお話しをしたり、
レクリエーションや季節行事等を楽しみながら、
心身のリフレッシュや情報交換ができる場所です。



○対象者

- ・磐田市内在住
- ・ひきこもりがちの方や精神面に不安のある方
- ・上記対象者のご家族

※送迎はありませんので、会場までは各自でお越しください。

○参加費

無料（必要に応じて徴収する場合あり）

○問い合わせ・申し込み

磐田市社会福祉協議会 地域福祉課 まで、お気軽にお電話ください♪

主 催
総合窓口

磐田市社会福祉協議会 地域福祉課
〒438-0077 磐田市国府台 57-7
TEL (0538) 37-9617 FAX (0538) 37-4866

協 力

ボランティアグループ「スイトピー」「ゆずりはの会」
こころに寄り添うボランティア「よりみち」「カフェりゅうよう」
磐田市福祉課 磐田市障害者相談支援センター その他関係機関



平成30年度 サロン予定表

サロン名	カフェ りゅうよう	スイトピー	よりみち	ゆずりは の会
会 場	竜洋交流センター 2階 会議室3	井通交流センター 2階 和室	iプラザ2階 ふれあい交流室1	消防コミュニティ2階 (豊岡支所前)
時 間	午前 9時30分 ~ 午前 11時30分			
日 程	4月3日(火)	4月11日(水)	4月19日(木)	4月24日(火)
	5月8日(火)	5月 9日(水)	☆5月17日(木) (研修室)	5月22日(火)
	6月5日(火)	6月13日(水)	☆6月21日(木) (研修室)	6月26日(火)
	7月3日(火)	7月11日(水)	7月19日(木)	7月24日(火)
	8月7日(火)	☆8月8日(水) (調理室)	8月16日(木)	8月28日(火)
	9月4日(火)	9月12日(水)	☆9月20日(木) (研修室)	9月25日(火)
	※10月10日(水)	※10月10日(水)	10月18日(木)	★10月23日(火) 交流会(梅香の里)
	★10月23日(火) サロン de ハロウィン合同交流会！！ in 梅香の里★			
	11月6日(火)	11月14日(水)	11月15日(木)	11月27日(火)
	12月4日(火)	12月12日(水)	12月20日(木)	12月25日(火)
	1月8日(火)	1月9日(水)	1月17日(木)	1月22日(火)
	2月5日(火)	2月13日(水)	2月21日(木)	2月26日(火)
	3月5日(火)	3月13日(水)	3月21日(木)	3月26日(火)
問合せ 窓 口	社協 竜洋支所 (0538)66-7312	社協 豊田支所 (0538)36-7997	社協 地域福祉課 (0538)37-9617	社協 豊岡支所 (0539)62-2124

○参加中の怪我や事故について

参加者の万が一の事故や怪我に備えて、社協のサロン保険に加入しています。

○個人情報の取扱いについて

社会福祉協議会では、市内の関係機関と連携してこの事業を行っています。
知り得た情報については秘密を厳守し、サロン活動以外に使用することはありません。
サロンの円滑な運営のため、ご理解をお願いします。

