

赤い羽根共同募金

ご協力よろしくお願ひいたします。

共同募金運動は、住民の皆さまのたすけあい運動により、昨年も多額の寄付が寄せられ、磐田市ではふれあい広場や保育園・幼稚園・こども園・小学校・中学校・高等学校の福祉教育、親子の遊び場や障がい者サロンなど様々な地域福祉活動事業や NPO 法人の送迎用自動車整備などに助成することができました。誠にありがたく、厚くお礼申し上げます。

さて、今年共同募金運動にも多くの要望が寄せられています。この要望に応えられるよう、今年もご支援ご協力をよろしくお願ひいたします。

平成29年9月

社会福祉法人静岡県共同募金会 会長 後藤 康雄

磐田市共同募金委員会 会長 八木 啓仁



平成29年度 磐田市の募金目標額 **25,821,000 円**



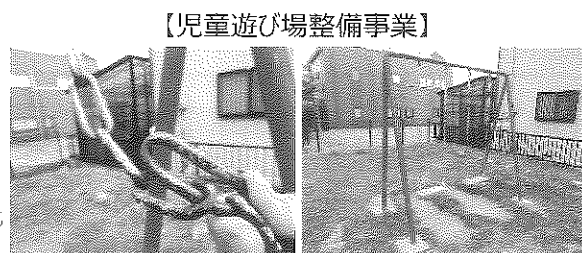
今年の募金はこのような活動に使わせていただく予定です

◆主な使いみち(助成計画)

一 般 募 金	歳 末 た す け あ い 募 金
福祉教育「福祉の心育成事業」	低所得世帯への支援事業
児童遊び場整備事業	歳末福祉団体助成事業
精神障がい者サロン	障がい児者ふれあい交流会

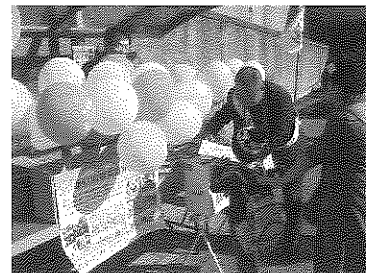


【福祉の心育成事業】



補修前

補修後

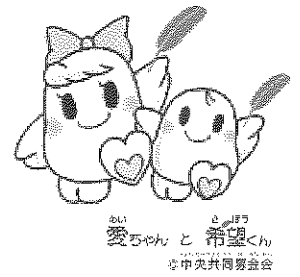


【ふくでふれあいまつり】

募金の集め方には、自治会長さんにとりまとめをお願いする戸別募金や、民生委員・児童委員に企業や店舗等への訪問を協力いただく法人募金、中・高校生が募金ボランティアとなり行う街頭募金の他、学校募金、職域募金等があります。毎年多くの協力のもと、募金して下さる皆様の優しさをお預りしています。

磐田市では、上記の事業をはじめ地域福祉推進のため、また支援を必要としている人たちのために活用されています。

「じぶんのまちを良くするしくみ」である共同募金に、皆様のご理解、ご協力をお願いいたします。



皆様からの寄付金を活用させていただきました。

ご協力ありがとうございました。

平成28年度 磐田市 募金実績額		
22,835,385 円	一般募金	13,400,131 円
	歳末たすけあい募金	9,435,254 円

ふれあい交流会 2016～みんなちがって、みんないい！～



知的障がいのある仲間とボランティアの総勢 38 名で、森町にある「アクティ森」へ屋外研修に出掛けました。現地では自然の中でクイズラリーをしたり、湯呑みの絵付け体験をして楽しい時間を過ごしました。

ひとり一人ができることをやり、互いの良いところを見つけることができました。人間だから得意も不得意もあります。不得意なところは、みんなで助けあうのが仲間です。「みんなちがって、みんないい！」

皆様からの募金のおかげで、このような事業ができ、仲間の輪が広がっています。ありがとうございました。

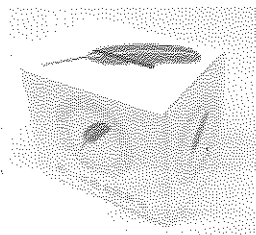


共同募金は、災害時の支援助成も行い、平成 28 年熊本地震の災害ボランティアセンター運営資金に充てるため、全国から 2 億 6 千万円（平成 28 年 5 月 12 日）の拠出を行いました。

募金の詳しい使いみちはホームページで公開しています。

静岡 赤い羽根

検索



年間を通して募金箱を置いてくださる方を募集しています

お店や会社などに募金箱を置いていただき、皆様からの寄付金を受け付けていただくものです。年間を通してだけでなく、イベント等の機会に置いてくださる方も募集しています。

※募金箱は無償でご提供いたします。

●共同募金へのご寄付には税制の優遇措置があります

共同募金会は、税制上、国や地方公共団体と同じように、寄付に対する「非課税措置の対象団体」です

◇個人のご寄付

- 所得税控除 税額＝(所得金額－所得控除額)×税率
所得控除額＝寄付金額(年間所得の40%を限度とする額)－2千円
- 税額控除 税額控除額＝(税額控除対象寄付金額－2千円)×40%
- 個人住民税 税額控除額＝[寄付金額(年間所得の30%を限度とする額)－2千円]×10%

※この扱いは、確定申告書に記載すれば受ける事ができます。(但し、共同募金の領収書添付が必要)

◇法人のご寄付

寄付金額は全額損金に加算されます。

磐田市共同募金委員会 (社会福祉法人磐田市社会福祉協議会内)

[事務局] 〒438-0077 磐田市国府台57番地7 iプラザ(磐田市総合健康福祉会館)内

電話 0538-37-4824 F A X 0538-37-4866