



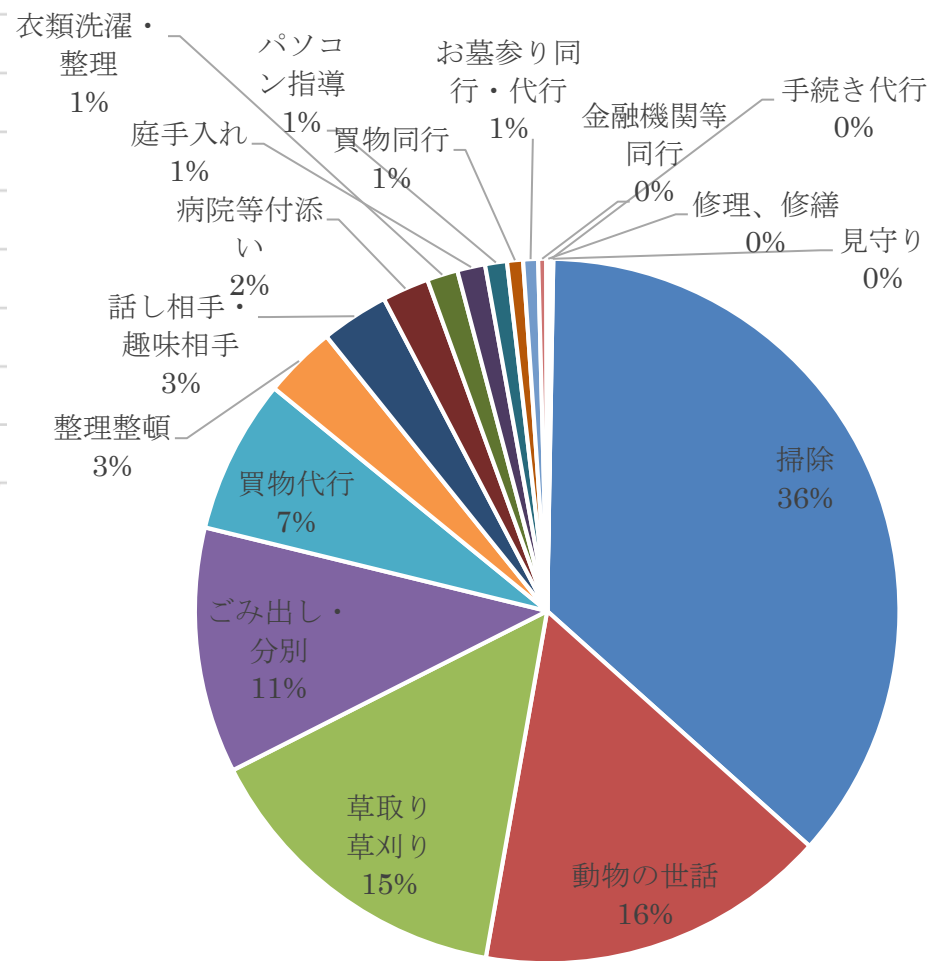
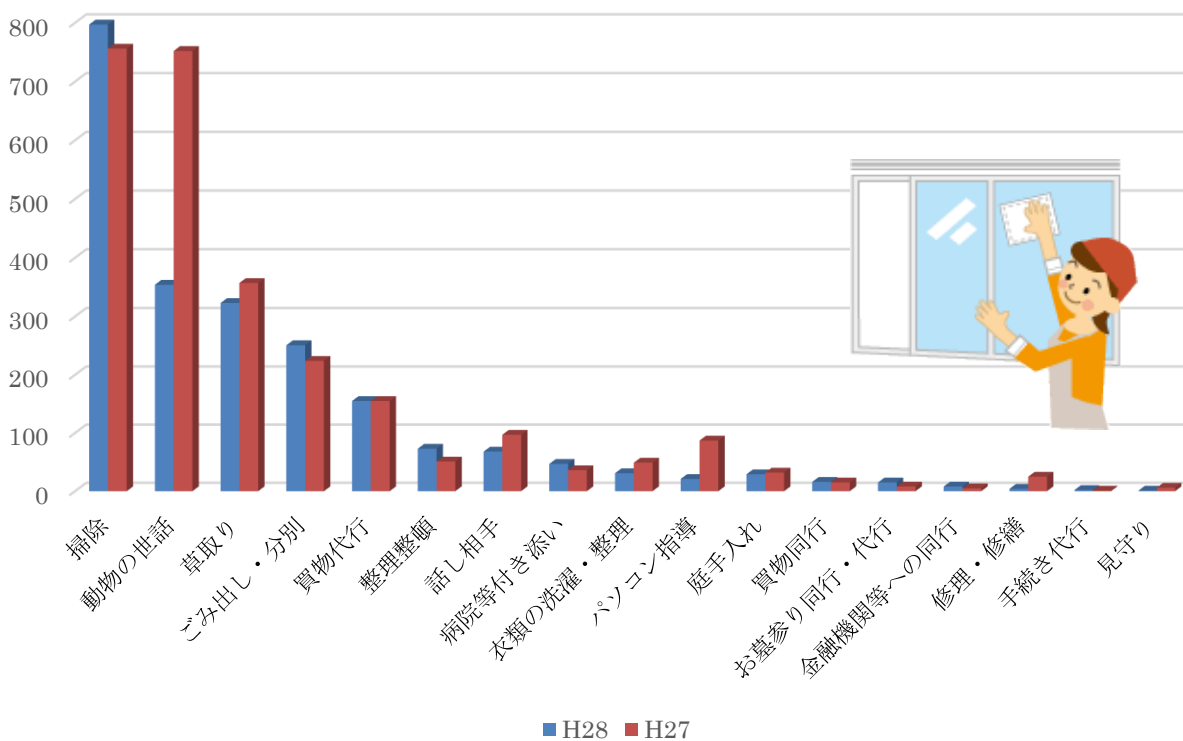
せいかつ応援倶楽部だより



みなさん こんにちは！！「せいかつ応援倶楽部」も8年目を迎え、温かい支援や見守りなど、生活の中での“ちょっとした困りごと”を助け合う活動の輪も広がり、利用者や地域にとってかせない存在になりました。

また、支援活動内容も少しずつ変化がみられ、依頼内容も多岐に渡ります。これからも何が必要なのか？何を望まれているのか？を考えながら支援を進めています。

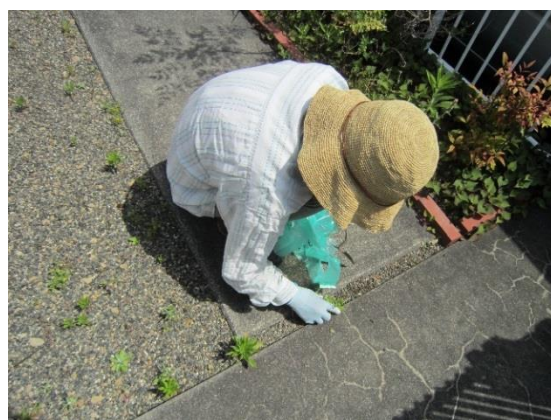
平成28年度 支援活動状況



支援活動の様子



机・本棚の整理
冊子類をまとめる支援



伸び始めの時期に草取り支援
(早期対応)



換気扇のカバーの掃除

平成28年度利用状況	
利用会員	156世帯
地域支援員	166名
利用延件数	2,234件
月平均	186件
年間相談数	41件
〈内訳〉	
事業所・施設関係	22件
本人・家族	9件
地域包括支援センター	6件
行政関係機関	2件
民生委員	1件
利用者の紹介	1件



平成28年度活動報告

地域支援員説明会（5月・12月）

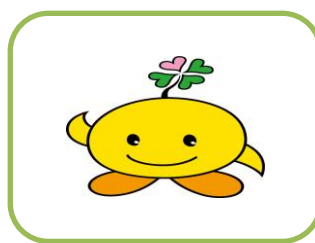
年間2回、地域支援員説明会と随時募集により、新たに12名が地域支援員として登録しました。

地域支援員連絡会（6月・1月）

6月の連絡会では「磐田市立総合病院の講師により「メンタルヘルス入門」。1月には磐田市消防署より、高齢者が関わる火災の状況と火災報知器の取り付け方などの情報提供をいただきました。また、スポーツ振興課の講師により、「健康寿命を伸ばし



ましよう！」というテーマで、どこでも簡単に楽しくできる介護予防運動の指導では、対になっての体操をご紹介いただき、支援員同士の交流にもなりました。



スキルアップ講座（6月～8月）

今後も予想される多様な支援ニーズに応えるために、H27年度より地域支援員のスキルアップを目的とした講座（全4回）を開催しました。

「栄養学、ソーシャルワーク、支援員の活動事例発表、サロンについて」などの講話とグループワーク等により、支援活動の幅を広げるための活動をしています。

【支援員の事例発表】
支援活動中に発生した東日本大震災時の対応経験は、今後の緊急事態に備える意味でも、大変参考になりました。



【サロンについて】
サロン指導員と共に、具体的なサロン活動を体験しました。



地域せいかつ応援倶楽部

地域せいかつ応援倶楽部が豊岡で発足してから、4年になります。それぞれの地域でも関心をいただき現在5地区で発足し、地域のニーズに合った支援活動を展開していただいています(^)/

- 豊岡せいかつ応援倶楽部
- 長野せいかつ応援クラブ
- 南地区せいかつ応援クラブ
- ふくでせいかつ応援倶楽部
- 池田せいかつ応援クラブ
- 竜洋せいかつ応援クラブ《7月スタート予定》

ひとり暮らしの方・高齢者のみ世帯等

こんな方が利用できます

- ・膝、腰が悪い（痛い）ので掃除、草取り、ゴミだしができない。
- ・脚立を使うことができなくなったので、窓拭きができなくなった。
- ・買物に行きたいがお店が遠い。足が痛いので出掛けることができない。



～困ったときは おたがいさま！！～

助け上手、助けられ上手の方がたくさん増え、

明るい磐田になるように、これからも「せいかつ応援倶楽部」をよろしくお願いします。

お問合せ先：磐田市社会福祉協議会地域福祉グループ TEL (0538)37-9617