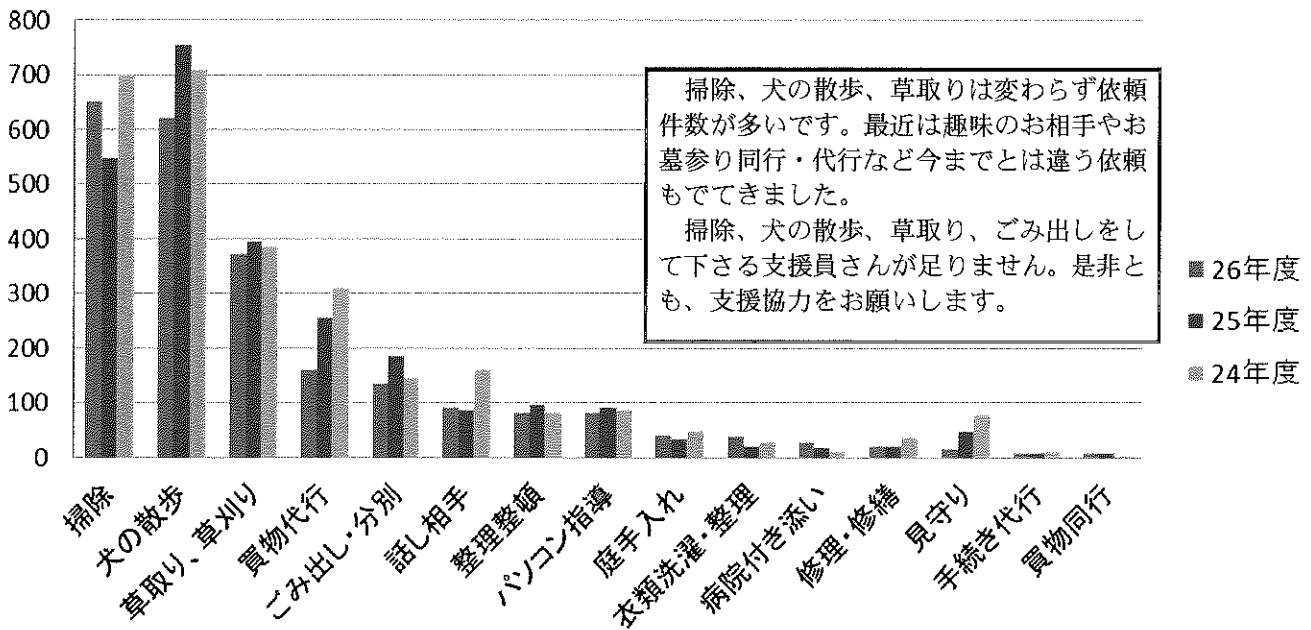


# せいかつ応援倶楽部だより



みなさん こんにちは！！「せいかつ応援倶楽部」も6年目を迎え温かい支援や見守りなど、生活の中での“ちょっとした困りごと”を助け合う活動の輪も広がり、利用者、地域にとってかかせない存在になりました。また支援活動の内容も少しずつ変化がみられ、依頼内容も多岐に渡ります。今、何が必要なのか？を考えながら支援を進めています。

## 活動実績表



## 支援写真

～窓掃除、さん掃除～  
 介護保険ではできない窓掃除。  
 きれいになったと利用者に大変  
 喜ばれています



～病院の付添い～  
 公共機関を使つての通院支  
 援。



### 26年度利用状況

利用会員 235世帯  
 地域支援員 157名  
 利用延件数 2,590件  
 月平均 215件

年間相談数 40件

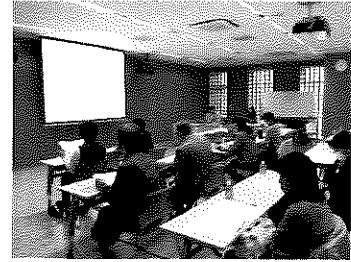
#### 〈内訳〉

事業所・施設関係 18件  
 地域包括支援センター 12件  
 民生委員 3件  
 本人・家族 3件  
 利用者の紹介 2件  
 社協だより 1件  
 活動中の地域支援員 1件

# 平成26年度活動報告

## 地域支援員説明会

昨年5月9日、12月11日の2回地域支援員説明会と随時募集により新たに22名が地域支援員に登録しました。



12月11日地域支援員説明会

## 地域支援員連絡会

6月12日と1月27日に開催しました。6月の連絡会では講話後、支援員をくじで5～8人のグループに分け、テーマに沿って交流を深めました。支援員同士の情報交換や対応方法のフリートークもあり、交流を深めることができました。あっという間の2時間でした。

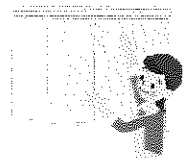
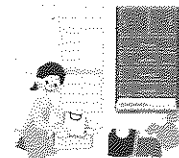


6月16日 「認知症を学び地域で支えよう」  
～認知症ってなに？どう接したらいいの？～  
磐田市健康福祉部福祉課 高齢福祉グループ キャラバンメイトさんによる講話を受講する。認知症の初期の方への対応と自分がならないための日頃の過ごし方を聞いた。

後半はグループ毎に分かれ、日頃一人で活動している支援活動での悩みを相談したり、対応策などについて話し合い、支援員同士の交流を深めました。

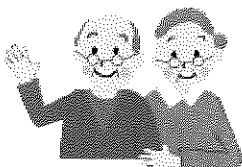
## 地域せいかつ応援倶楽部発足

豊岡地区に続いて10月1日に長野地区、4月1日に南地区にせいかつ応援倶楽部が発足しました。地域に根ざした応援をしていくことが目標です。“ちょっと助けて”“はい、私でよかったら”と少しずつ地域でもがんばっています。



こんな方が利用できます

- ・膝、腰が悪い(痛い)ので掃除、草取りゴミだしができない。
- ・脚立を使うことができなくなったので、窓拭きやエアコンの掃除ができなくなった。
- ・買物に行きたいがお店が遠い。足が痛いので出掛けることができない。



10月1日長野発足式

～困ったときは おたがいさま!!～

助け上手、助けられ上手がたくさん増え、明るい地域になれますように…

今後とも「せいかつ応援倶楽部」をよろしくお願いします。

お問合せ先：磐田市社会福祉協議会地域福祉グループ

TEL (0538)37-9617

