

やさしさ! ふれあい! 安心を! とともに支え合う地域福祉社会の実現

いわた

# 社協だより

SHAKYO DAYORI

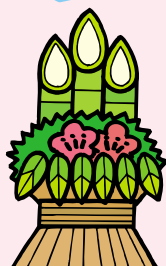
2010

No. 33

平成22年1月15日



今年も笑顔がたっさん  
咲きますように!



# 年頭のあいさつ



社会福祉法人

磐田市社会福祉協議会

会長

石川

いしかわ  
いさお  
ぬいさぶろう  
縫三郎

新年明けましておめでとございます。

旧年中は、本協議会の事業や運営に格別なご協力を賜りまして厚くお礼申し上げます。

さて、私たちを取り巻く社会環境は、少子高齢社会や核家族化等の進行により大きく変化し、家族や地域社会の絆が脆弱となり、支援を要する人たちの生活課題が増えています。こうした環境の中で、誰もが住み慣れた地域社会の中で安心して幸せな生活を送るためには公的な福祉サービスの充実が勿論のこと、地域住民の皆様の助け合いが非常に大切であります。

本協議会は、地域福祉活動計画の基本目標である「やさしさ！ふれあい！安心を！ともに支え合う地域福祉社会の実現」を目指して、本年も更なる努力をして参りますので、変わらぬご支援を賜りますようお願い申し上げます。

結びに、市民の皆様のご健勝とご多幸を心よりお祈り申し上げます。あいなさつといたします。



第5回

## 磐田市社会福祉大会・地域福祉フォーラム

日時

平成22年2月27日(土)  
午後1時～午後4時（開場:午後0時30分）

場所

アミューズ豊田 ゆやホール

内容

第1部 社会福祉功労表彰・地域福祉啓発作品コンクール入賞者表彰

第2部 地域福祉フォーラム

テーマ

「ひろがる、つながる地域福祉」

コーディネーター

増田樹郎 先生（愛知教育大学教授）

事例発表

市内3団体による事例発表とパネルディスカッション  
市内での地区社会福祉協議会数も10地区を越え、また楽しく安心して暮らせる地域づくりの推進役である福祉委員も多くの自治会で選出されるようになりました。

地域の特徴が出た地域福祉活動の発表を予定しています。

入場  
無料



【主催】磐田市・磐田市社会福祉協議会

【問合せ】社協本所 電話 0538-37-4824 FAX 0538-37-4866

会場定員は320人です。来場者多数の場合、入場できないこともあります。手話通訳・要約筆記対応します。



ボランティアの指導による点字体験(福田)



民生委員さんによる大型紙芝居(豊岡)



『パンダさんとゲームしたよ』(豊田)



手話の歌 (竜洋)

# みんなの心に広まった やさしさ・思いやり

## ～ふれあい広場開催報告～

今年も市内5ヶ所で『ふれあい広場』を開催しました。多くの市民の方々にご来場いただき、福祉団体やボランティアなどの活動を知っていただくことができました。



『要約筆記に挑戦だ!!』(磐田)



アルミ缶つぶし体験(豊田)



視覚障がい者理解(豊田)



リコーダーの良い音色に癒されました(福田)



「カッコいい!!」  
ヒップホップダンス(福田)



「負けないぞ!」方言カルタ(竜洋)



ぬりえコーナー  
『上手にぬれたかな?』(豊岡)



「募金に協力ありがとう!!」  
中学生ボランティア大活躍(磐田)



おもち投げ 『たくさんひろえた?』(磐田)



「よ~いどん!!」  
赤ちゃんはいはいレース(竜洋)



『感動!』豊岡太鼓(豊岡)



# ふれあいサロン紹介

家に閉じこもりがちな高齢者の生きがいづくりを目的とし、福祉委員、民生委員児童委員、自治会役員、地域ボランティアが中心となって、地域の公民館・公会堂等でふれあいサロン活動が行われています。現在磐田市内には、100以上のサロンがあります。

今回は、平成21年4月の立ち上げ以降、精力的に活動を行っている中野団地ふれあいサロンを紹介します。

## 「中野団地ふれあいサロン校会」

阿部恵子

誰でも気軽に集える会を作りたくて、4月から月2回ふれあいサロンを開催しています。内容は、認知症サポーター養成講座「転倒防止体操」、オレオレ詐欺に遭わないために、等の講座を受講やキーパーソン養成講座への参加、健康料理教室、手芸や絵手紙、クリスマスリース作り、年2回のバス旅行と盛り沢山の企画です。



第1回バス旅行



転倒予防体操教室

敬老の日には皆で作ったフラワー

アレンジを団地内75歳以上のご高齢の方々に祝いとしてお届けしました。校会はみんなが主役。それぞれが持っている力を発揮して、互いに教え学び合い、支え合っています。会員（参加者・ボランティア）は40代〜80代の35人、発足から8ヶ月間の参加人数は330人と充実した集いです。校会が出来たことで地域の連帯感が生まれました。



フラワーアレンジ教室



夏祭りの準備



防犯レディースの寸劇

## 視察研修を実施しました

〜豊田地区福祉委員会〜

豊田地区福祉委員会では11月28日(土)、静岡県防災センター、沼津港水門「びゅうお」、ぬまづ健康福祉プラザ、サンウェルぬまづ」を視察しました。静岡県防災センターでは防災用品の準備、耐震補強の大切さを学び、福祉委員として地域の高齢者や障がい者等へ助言する知識として役立ちました。またサンウェルぬまづでは、福祉レクリエーション「吹き矢」の体験をし、ぜひ高齢者サロンにもこの声も上がりました。当日は晴天にも恵まれ、福祉委員同士の親睦、懇親の場にもなりました。



吹き矢にチャレンジ



サンウェルぬまづにて



びゅうお展望台

# 知っていますか? 災害ボランティア シリーズ vol.4

災害発生時には「災害ボランティア支援本部」が、県内外からボランティア活動に来る人の受け入れと被災者側の要望を結びつける(コーディネート)役割をします。今回は災害ボランティア支援本部について詳しく紹介します。磐田市社会福祉協議会では、5つの班に分けて災害ボランティア支援本部を機能させていきます。

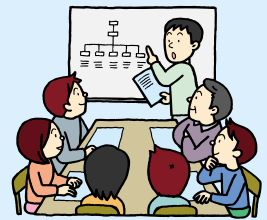
## 情報収集班

被災状況、被災者状況、避難所の様子、ボランティアの集まり具合、使用可能な物品の把握など、活動に関連する様々な情報を収集します。状況によっては、ボランティアに情報を集めてきてもらうこともあります。



## 情報整理・調整班

集められた情報の内容を整理・調整し、スムーズなボランティア活動や地域住民への情報提供ができるように役立てます。



## ボランティア受付班

県内外から活動に来てくれたボランティア(個人・団体)の受付を行います。



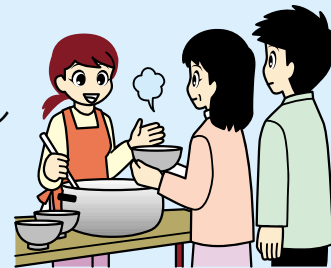
## ボランティア依頼受付班

被災者や避難所などからボランティア依頼を受け付けます。ボランティアで対応できでない活動については、専門機関に情報提供するなどします。



## ボランティア派遣班

被災者等から依頼された活動内容をボランティアに紹介し、グループを編成して現地へ派遣します。また、活動状況の確認や新たなニーズの把握を行います。



社会福祉協議会では、市内在住の災害ボランティアコーディネーターを対象とした研修会を隔月で開催したり、年に1回災害ボランティア支援本部の立上げ訓練を実施しています。



研修会



立上げ訓練

このコーナーでは、市内で活躍されているボランティアさんの、日頃の活動状況を紹介していきます。

## あそぼう会



知的障害児者の休日等の自立援助を目的とし、現在の代表者である高梨裕子さん(二之宮)を中心に平成13年に立ち上がったグループです。

現在ボランティア7人、参加者16人で、毎月1回、日曜日に活動を行っています。

活動内容は、年度初めにボランティアと参加者が集まって、1年間にやりたいことを話し合っ決めていきます。

今年度は、初詣や豆まき、お花見などの季節の行事の他、モザイクカルチャーに皆で

出掛けたり、芋ほりにも挑戦しました。

数ある行事の中でも参加者に最も人気のあるのが「カラオケ」です。皆さんの日を楽しみにしていて、当日は人気の歌謡曲をたくさん歌いました。皆笑顔でもっと盛り上がりました。

工夫を凝らした催しに、毎回笑顔の絶えない楽しい1日を過ごしています。活動を応援して下さるボランティアも募集しています。興味を持って下さった方はぜひ一報下さい。学生の方も大歓迎です。

(問合せ先は社協本所地域福祉課)



あなたもボランティアしてみませんか？

ボランティア活動を通して日頃体験できない活動や、普段接する機会のない人たちとの交流、またボランティアをする者同士の交流もでき、とても楽しく有意義な時間が過ごせます。社協では、ボランティアに関する相談を受け付けています。

問合せ先: 社協本所・各支所

## 社協会費にご協力ありがとうございました

平成21年度磐田市社会福祉協議会賛助会費協力者一覧(企業・団体・個人) 敬称略

10月1日～12月日受付分 50音順

### 磐田地区

伊熊タイヤ商(有)  
静岡銀行 磐田支店  
鈴木達雄税理士事務所  
西静岡ヤクルト販売(株)  
古橋自動車  
YS磐田 鈴木芳彦

### 福田地区

豊浜別荘(株)

### 竜洋地区

田地川運送(株)

### 豊田地区

浅田方生事務所  
(有)飯田商会  
(有)カワムラ  
(株)サンワ  
(有)チップス  
フジ都市開発(株)

### 豊岡地区

稲葉昌美  
神道修成派大元祠  
杉本美千子  
鈴松溶接工業所  
(株)豊正材木店  
深田商店  
マル九平野魚店  
(株)メルコ

平成21年度

磐田市社会福祉協議会会費  
12月28日現在の納入実績

一般会費

23,372,270円

賛助会費

3,972,753円

共同募金(一般募金・歳末たすけあい募金)の協力者の一覧は3月15日号に掲載します。

# お知らせ・募集

## 登録保健師・看護師を募集

- 資格** 保健師、看護師(准看護師も可)
- 仕事内容** 地域住民が主体的に行うふれあいサロン等における、血圧測定、健康相談、応急処置など。
- 活動場所** 磐田市内の公民館などサロン開催場所。直接会場へ出勤していただきます。
- 雇用形態** 登録(時間給) 看護師: 960円  
保健師: 1,100円  
地域からの派遣依頼に応じた活動です。あなたの資格を活かしてお仕事しませんか。詳細はお問合せください。
- 問合せ** 社協本所 地域福祉課

## 講座 福祉がわかるみんなの講座

- 日時** 2月 5日(金)  
2月12日(金) } 午後7時～8時30分  
2月18日(木)
- 場所** iプラザ 2階 ふれあい交流室
- 内容** 福祉に携わるプロの方たちを講師にお迎えし、福祉についての情報提供やアドバイスを受け、福祉に関する理解を深めていただく講座です。
- 対象** 社会人・学生など福祉に興味や関心のある方
- 参加費** 無料
- 定員** 各40人  
(定員になり次第、締め切ります)
- 締切り** 2月1日(月)
- 申込み・問合せ** 社協本所 地域福祉課



## 催しもの 『遊びにおいで!』ぐりとぐらの広場』特設

- 日時** 1月23日(土) 午前9時～11時30分
- 場所** アミューズ豊田 メインアリーナ
- 内容** 手遊び、体操、ふあふあ、ゲームコーナー、あかちゃんはいはいレース 他
- 対象** 未就学児と家族 **参加費** 無料
- 申込み** 不要(直接会場へお越しください。)
- 問合せ** 社協豊田支所

## 赤ちゃんはいはいレース出場者募集

- 対象者** はいはいができるけど、あんよがまだのお子さん  
と保護者
- 受付** 当日会場にて、各レース30分前から受付します  
(事前予約なし)
- 募集人数** 各レース先着15組
- レース時間** <1回目>受付 9:00～ スタート 9:30～  
<2回目>受付10:15～ スタート10:45～

## 催しもの 『親子で豆まき体験』～ 伝統行事を楽しもう～

- 日時** 2月6日(土)  
午前10時～11時30分  
(午前9時45分受付)
- 場所** 竜洋老人福祉センター 大集会室
- 内容** 『豆まきの由来: 伝統行事を知ろう!!』  
みんなで豆まき
- 対象** ひとり親家庭・共働き家庭の小学生と保護者
- 定員** 親子20組
- 締切り** 1月25日(月)
- 申込み・問合せ** 社協本所 地域福祉課  
電話、FAXでお申し込みください。



## 催しもの 求む!若者パワー! 青年ボランティアで仲間づくり!

	日時	内容
1	2月21日(日) 午前9時～午後3時30分	仲間づくりとレクリエーション・イチゴ狩り
2	3月7日(日) 午前9時30分～正午	次の活動に向けてのグループワーク

- 場所** iプラザ 2階 研究室
- 内容** 「ボランティア...興味はあるけど何をしたらいいかわからないし、ひとりだと不安で...」  
そのような思いを持つ同世代の仲間と一緒に、みんなで活動しませんか
- 対象** 市内に在住在勤の高校生から35歳までの方
- 参加費** 700円 (別途昼食代がかかります)
- 定員** 20人 **締切り** 1月29日(金) **申込み・問合せ** 社協本所 地域福祉課

## 磐田市社協のホームページを ご覧下さい

社協の事業の案内やボランティア情報等、随時更新しています。

「磐田市社会福祉協議会」で検索してください。

<http://www.iwatashakyo.or.jp>

悪天候やインフルエンザ等の影響により、事業等中止する場合はホームページにてお知らせします。

# 寄付をありがとうございます 順不同・敬称略

<平成21年10月1日～12月4日受付分>

## 一般寄付(金品)

磐田文化振興会(ワンコインコンサートにて) 小笠仁子 相場みつ子 磐田市商工会豊田支部 ペントハウス 加藤公司  
農研とよおか21 押花クラブ 一市民

## 一般寄付(物品)

全労災中東遠地域共済会(タオル) おしゃれハウスイワタヤ(医療用具他) 池谷和子(未使用はがき) (株)遠州米穀(米)  
マックスバリュ磐田中泉店(車いす) マックスバリュ福田店(車いす) ヤオハン立野店(車いす) ヤオハン豊田店(車いす)  
ヤマハ労働組合豊岡支部(豊岡地区小中学校に書籍) ヤマハ労働組合豊岡支部女性部(福祉施設にタオル、菓子) 一市民(お米券) 一市民(米)

## 収集物(プルタブ、使用済み切手など)

埋田あい コープしずおか国府台店 向笠公民館 鈴高工務店 磐田警察署 明社協 佐々木 佐藤きみ子 ふれあい会館  
南公民館 内山房子 (有)伊熊タイヤ商会 ケアステーション明日香 青島和弘 匂坂新自治会 青島清江 井口君夫  
スズキ輸送梱包(株)磐田工業課 酒井政美 中安雅代 薩川みよ子 マガタ富士化成(株) 村田京子  
インターネット沙羅の木 永田里美 大藤地区社協 見付公民館 キッズキャッスル親の会 乗松義雄 大場豊子 渡辺博允  
花みずき 中泉西町自治会 渡辺俊規 富士見幼稚園父母の会 河合武子 乗松三由岐 橋爪けい子 小池シゲ子 中村  
東海税理士会 匂坂新自治会 造土館 千須和佳典 寺田孝枝 阿隅寿和 鈴木ひさ 伊藤加壽子 石田組自治会 名波会計事務所  
あいそスーパー 遠州中央農業協同組合福田支店 堀内 香川 寺田 佐藤茂子 磐田市老人クラブ竜洋地区 杉山美智子  
高橋一良 (株)ミヤデン 大橋商事 豊岡南幼稚園 モラロジー希望の会 市川満・真菜 松井和胡 牧野峰志 あじさいグループ  
鯛孝 早津つぎ パピルス豊岡 彦坂春江 諸田陽子 磐田市福田支所福祉課 磐田市豊岡支所 一市民

ふれあい広場にご協力ありがとうございます 社協や実行委員などへの協力 <平成21年12月8日まで受付分>

## 寄付金

南部地区民児協 向陽地区民児協 東部地区民児協 見付地区民児協 中泉地区民児協 福田地区民児協 豊岡地区民児協  
日赤奉仕団 国際ソロプチミスト磐田 老人クラブ連合会 給食グループ あじさいグループ ボラ連豊岡支部  
ふれあいサロン友の会 更生保護女性会豊岡支部

## 物品寄付

(株)ヤタロー 磐田南高等学校

## 開催協力(駐車場、備品借用等)

一色自治会 南田自治会 大橋敏夫 やまに 特別養護老人ホーム福寿荘 松ぼっくり 松ぼっくり潮の香分場 浅羽南幼稚園  
磐田市シルバー人材センター福田事務所 静岡県西部健康福祉センター ASTI(株)竜洋工場 磐田市商工会  
NPO法人太陽の家 社会福祉法人長生会 サンシャイン農場 磐田市

## いつも寄付をありがとうございます

社協にはいつもたくさんの方々から寄付が寄せられます。  
その中には匿名での寄付も多数あり、その回数が540回以上になる方もいらっしゃいます。そこには季節にちなんだ心温まるお手紙が添えられており、職員一同とても楽しみに読ませていただいております。長年にわたるご支援を心より、感謝申し上げます。  
いただいた寄付は、地域福祉推進のために大切に使用させていただきます。

## マックスバリュ東海株式会社様より車いすを寄贈していただきました



マックスバリュ 磐田中泉店様



マックスバリュ 福田店様



ヤオハン 立野店様(浜松市)



ヤオハン 豊田店様

## 2月・3月の相談日 厳守します。

相談名	開催日	会場	時間	問合せ先	
心配ごと相談	2月2日(火)・16日(火) 3月2日(火)・16日(火) 毎週水曜日(祝日を除く)	福田健康福祉会館リフレU 総合健康福祉会館iプラザ	午後1時～午後4時	社協福田支所 社協本所	
	2月5日(金)・19日(金) 3月5日(金)・19日(金)	磐田市豊田支所	午前9時～正午	社協豊田支所	
	2月8日(月)・22日(月) 3月8日(月)	竜洋老人福祉センター	午後1時～午後4時	社協竜洋支所	
	2月25日(木) 3月11日(木)・25日(木)	磐田市豊岡支所	午前9時～正午	社協豊岡支所	
	結婚相談	2月7日(日)・3月7日(日)	磐田市豊岡支所	午前9時～ 午前11時30分	社協豊岡支所
		2月13日(土)・3月13日(土)	総合健康福祉会館iプラザ		社協本所
2月20日(土)・3月20日(土)		竜洋老人福祉センター	社協竜洋支所		
2月21日(日)・3月21日(日)		磐田市豊田支所	社協豊田支所		
介護相談	2月28日(日)・3月28日(日)	福田健康福祉会館リフレU	午後5時～午後7時	社協福田支所	
	毎週水曜日(祝日を除く)	ケアサービス		ケアサービス	

## 磐田市社会福祉協議会

社協本所 〒438-0077 磐田市国府台57番地7 iプラザ(磐田市総合健康福祉会館)1階  
TEL 0538-37-4824(総務課) 0538-37-9617(地域福祉課) FAX 0538-37-4866  
E-mail iwata-shakyo@po2.across.or.jp HP http://www.iwatashakyo.or.jp/

社協福田支所  
TEL 0538-58-2379  
FAX 0538-58-3093

社協竜洋支所  
TEL 0538-66-5071  
FAX 0538-66-7312

社協豊田支所  
TEL 0538-36-7997  
FAX 0538-36-7099

社協豊岡支所  
TEL 0539-62-2124  
FAX 0539-62-2384

社協ケアサービス  
TEL 0538-35-3971  
FAX 0538-21-2922

福祉総合相談  
ボランティア相談

毎週月曜日(金曜日(祝日を除く)) 午前8時30分～午後5時15分  
会場:社協本所・各支所

編集後記

2月12日からバンクーバー五輪 成人を迎えた皆さんおめでとう!!(子)

それぞれの選手が力を発揮してよい結果を残してほしいものです。(丸)