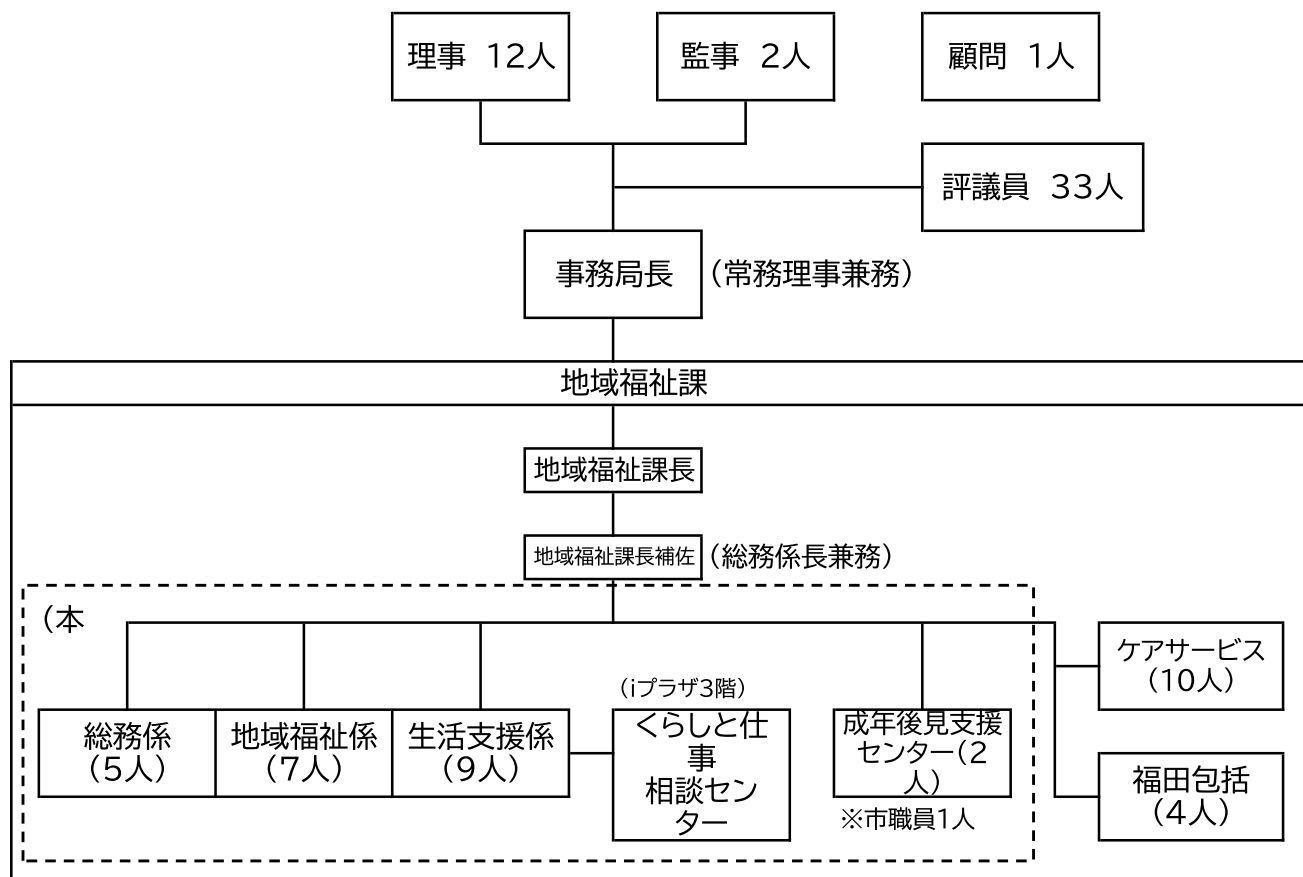


# 磐田市社会福祉協議会 組織概要図

令和6年4月1日現在



## 職員体制

課	所 属	正 規	嘱 託	臨 時	計
	事務局長	0	1	0	1
地域福祉課	本 所	16	3	3	22
	磐田市社協 ケアサービス	3	7	0	10
	磐田市福田地域 包括支援センター	3	1	0	4
	磐田市成年後見 支援センター	2	0	0	2
計		24	12	3	39

\*成年後見支援センターの市職員1人を含む。

\*本所生活支援係の正規職員1人は「くらしと仕事相談センター」に配属。

\*生活支援係の臨時通訳2人(うち1人育休中)含む。

\*本所嘱託職員1人は総務係、ケアサービス及び福田包括の事務を兼務。